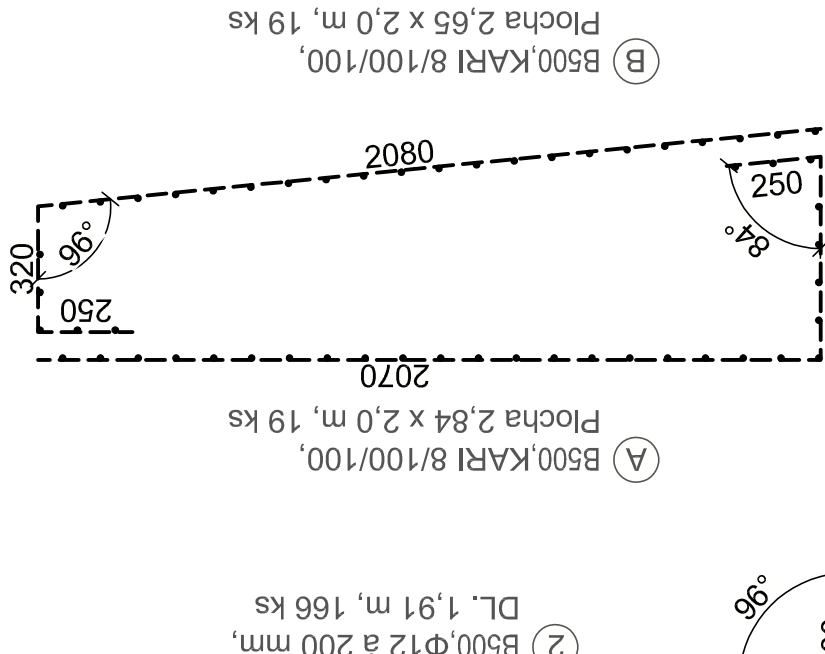
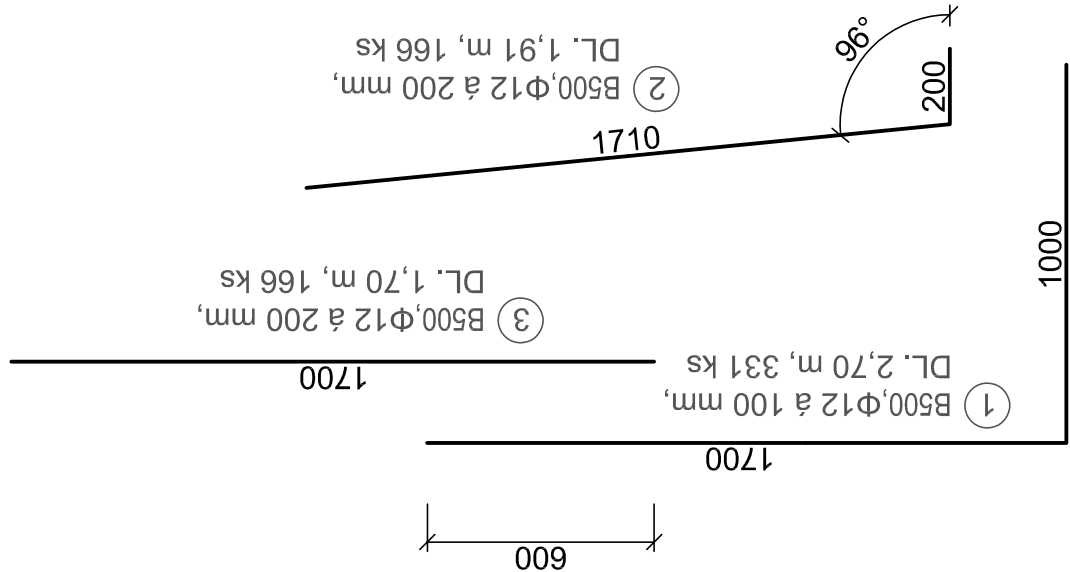
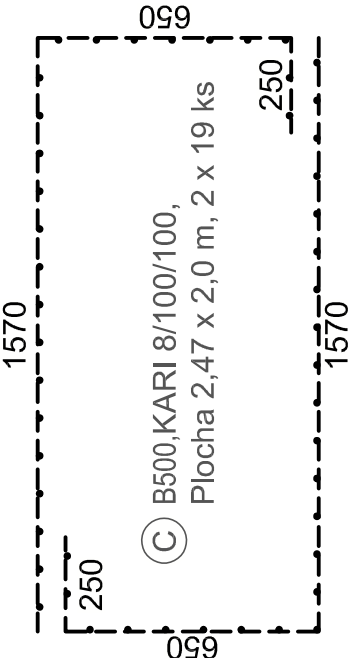
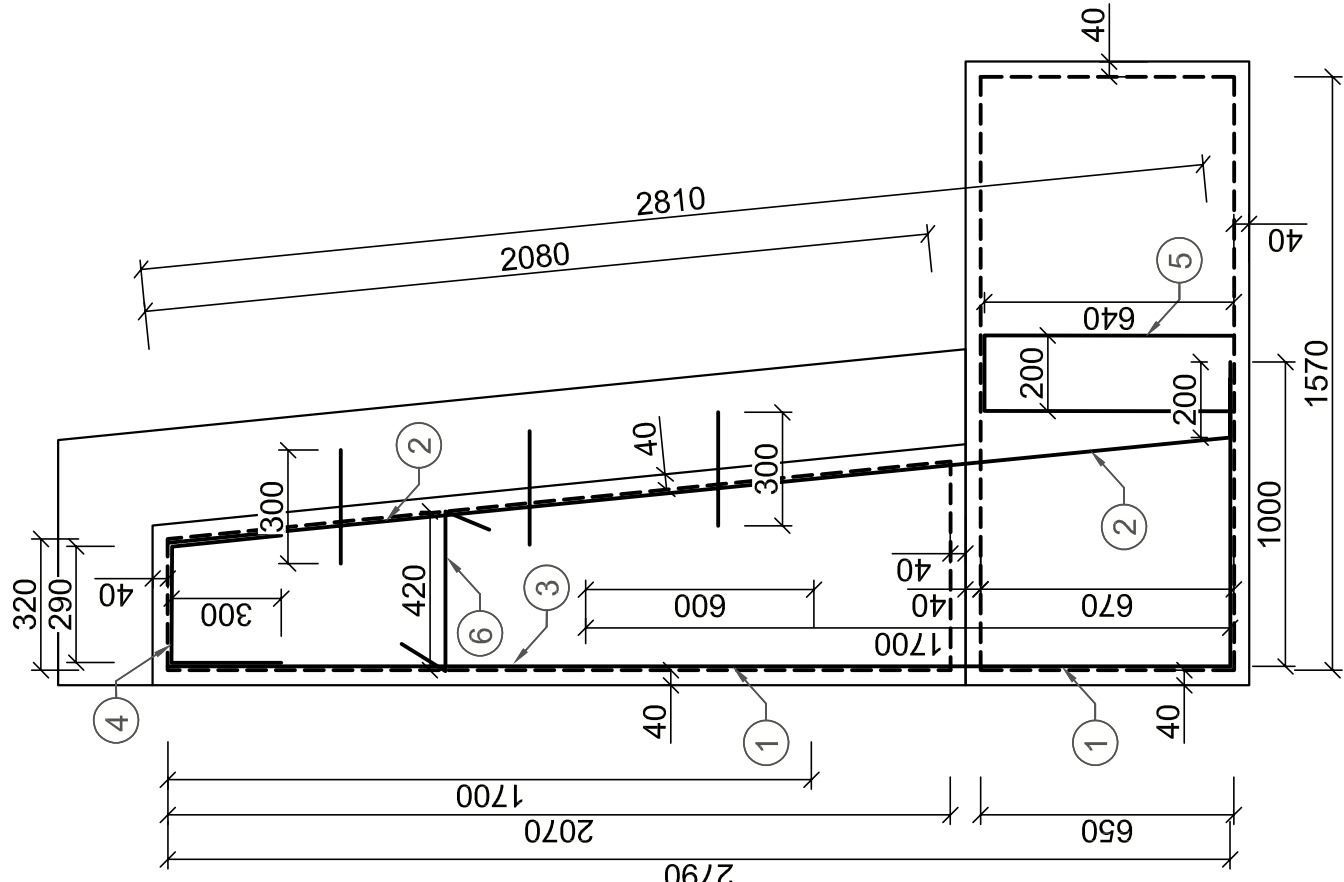
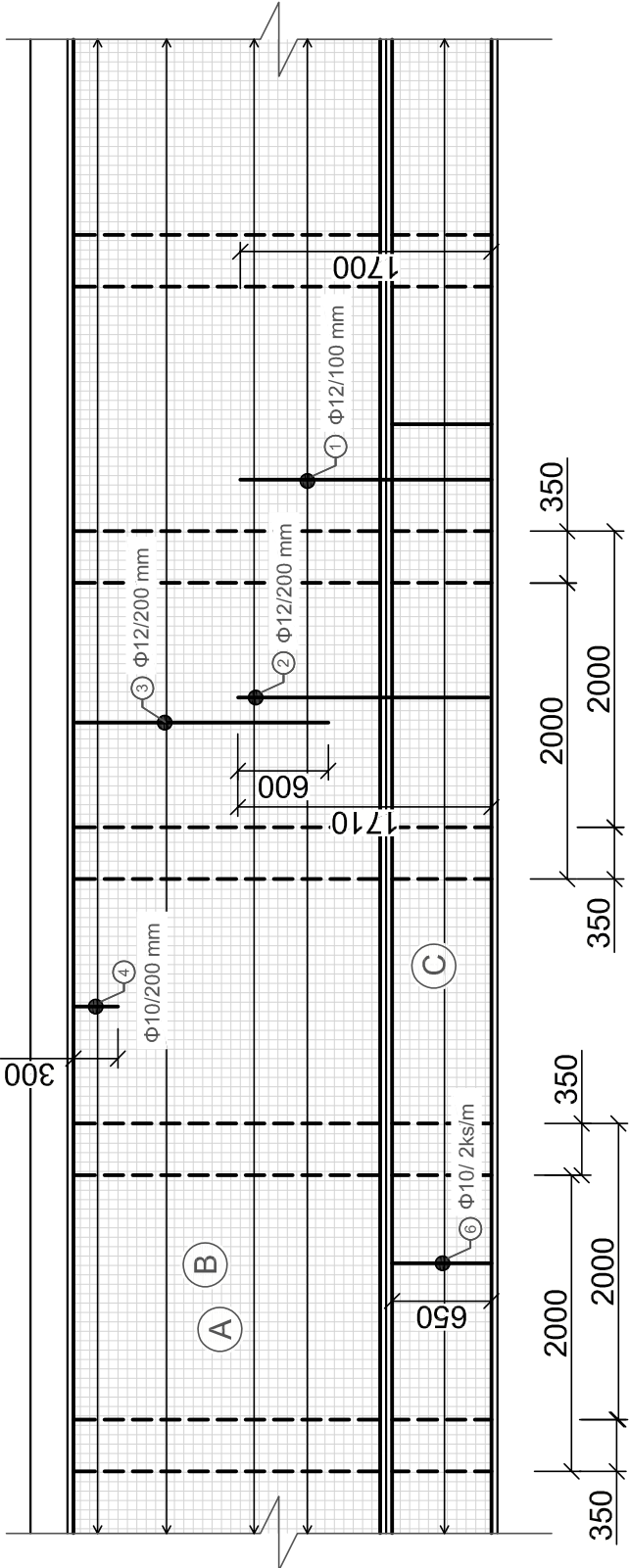


SCHÉMA ROZDĚLENÍ VÝZTUŽE V OPĚRNÉ ZDI
M 1:20



BYSTRÁ V MARKVARTICÍCH POD Č.P. 221
VÝKRES VÝZTUŽE OPĚRNÉ ZDI
M 1 : 50, 20

PODÉLNÝ ŘEZ ROZDĚLENÍ VÝZTUŽE V OPĚRNÉ ZDI
M 1:50



HMOTOVÁ TABULKA PRUTŮ

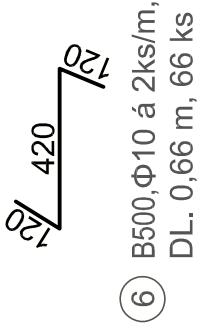
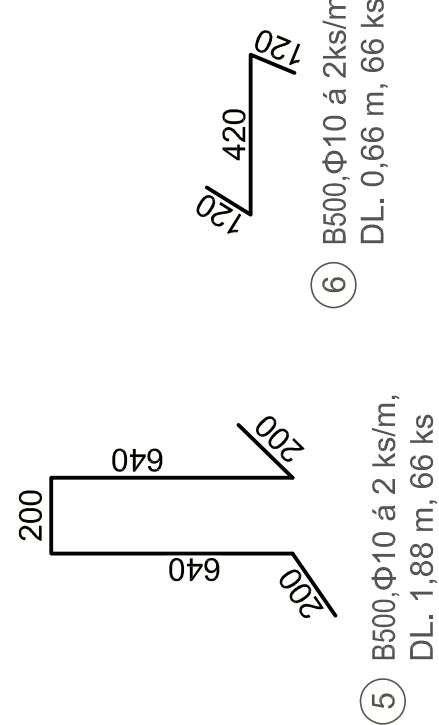
Označení	Průměr [mm]	Délka [m]	Počet [ks]	Spec. hmot [kg/m]	Celková délka [m]	Hmotnost [kg]
1	12	2,70	331	0,89	893,70	795,39
2	12	1,91	166	0,89	317,06	282,18
3	12	1,70	166	0,89	282,20	251,16
4	10	0,89	166	0,62	147,74	91,60
5	10	1,88	66	0,62	124,08	76,93
6	10	0,66	66	0,62	43,56	27,01
CELKOVÁ HMOTNOST VÝZTUŽE:						1524,27 kg

HMOTOVÁ TABULKA KARI

Označení	KARI [mm]	Plocha [m²]	Počet [ks]	Spec. hmot [kg/m²]	Celková plocha [m²]	Hmotnost [kg]
A	8/100/100	5,68	19	7,9	107,92	852,57
B	8/100/100	5,30	19	7,9	100,70	795,53
C	8/100/100	4,94	38	7,9	187,72	1482,99
CELKOVÁ HMOTNOST VÝZTUŽE:						3131,09 kg

POZNÁMKA K MATERIÁLŮM:

- KRYTÍ VÝZTUŽE MUSÍ BÝT DODRŽENO. PROPOJENÍ JEDNOTLIVÝCH KOŠŮ MŮŽE BÝT ŘEŠENO PROSTŘÍHEM V HRANĚ KOŠE S PŘIHNUTÍM VÝZTUŽE A JEJICH ZASUNUTÍM DO SEBE NA DÉLKU PŘEKRYTÍ/PŘESAHU.
- KARI SÍŤE KY-81 8/100/100
- BETON: C30/37 - XF3 - Cl 0,4 - Dmax 22 - S3, MAX. PRŮSAK 35 mm
- VÝZTUŽ: B500, STYKOVÁNÍ MÍN. 50 Ø
- KÓTY JSOU UVEDENY K VNĚJŠÍ HRANĚ PRUTŮ (KARI).
- KRYTÍ: 40 mm (VYMEZENOU DISTANČNÍMI PODLOŽKAMI)
- PŘEKRYTÍ KARI SÍŤE: Ø < 6 > 150 mm; min. 1 oko síťe
6 < Ø < 8,5 > 250 mm; min. 2 oka síťe
8,5 < Ø < 12 > 350 mm; min. 2 oka síťe
- K-ČNÍ TŘÍDA: 4
- ZDÍCI MALTA: MOKRÁ SMĚS MC15 (CEM II) ODOLNÁ SILNĚ AGRESIVNÍMU VNĚJŠÍMU PROSTŘEDÍ SPÁROVÁNÍ: HLOUBKA 70 mm, MCS (CEM II) ODOLNÁ SILNĚ AGRESIVNÍMU VNĚJŠÍMU PROSTŘEDÍ.
- PODKLADNÍ BETON C 30/37 XF3 S2



KONTROLOVAL:		VYPRACOVAL	KRESLIL	FORMÁT 3 x A4 DATUM 10/2022 ÚČEL DSJ ARCH. Č.: 039/2021
Ing. Vít Pučálek		Ing. Jan Kozák	Ing. Jan Kozák	
OKRES: Děčín		OBEC: Markvartice		
INVESTOR: Povodí Ohře, s.p., Bezručova 4219, 430 03 Chomutov				
k.ú. Makvartice u Děčína BYSTRÁ V MARKVARTICÍCH POD Č.P. 221				Č. VÝKRESU D.5.
Výkres výztuže opěrné zdi				